

Reporte Mensual de Recaudación Tributaria Nacional

Octubre de 2016



consejo
Profesional de Ciencias
Económicas de la Ciudad
Autónoma de Buenos Aires



IARAF
INSTITUTO ARGENTINO
DE ANALISIS FISCAL

Reporte mensual de Recaudación Tributaria Nacional

Claves

- La Recaudación Tributaria Nacional totalizó \$168.317 millones en el mes de septiembre de 2016, con un crecimiento interanual de 30%, y una caída real de la recaudación de 6,1%.
- Hasta septiembre de 2016 la recaudación tributaria del Estado Nacional se ubicó en \$1.445.143 millones, mostrando un avance de 28% respecto a la recaudación de igual periodo de 2015, aunque si se la analiza en términos reales, existe una contracción de 5,8%.
- Durante los primeros nueve meses del año, los principales aumentos interanuales correspondieron a Derechos de importación (68,2%), Créditos y débitos en cuenta corriente (38%) e IVA (35,6%). Sin embargo, solo el primero de estos tributos muestra tasas de crecimiento real interanual positivas (Derechos de importación), agregándose el IVA si se analiza la recaudación acumulada en lo que va del año.
- Los componentes aduaneros de los principales tributos nacionales (IVA DGA y Ganancias DGA) mostraron desempeños claramente superiores a sus equivalentes internos (IVA DGI y Ganancias DGI), alineados con lo observado para los tributos vinculados al comercio exterior.
- La recaudación de Aportes y Contribuciones a la Seguridad Social mostró un comportamiento menos dinámico en el último mes, perdiendo 2,7 puntos de crecimiento interanual y mostrando en términos reales una caída (acumulada) de 2,1%.
- Los Derechos de Exportación mostraron una expansión de 9,7% en relación a septiembre de 2015, mientras que términos acumulados su variación nominal se ubicó en -6,2%. Además, si se analiza la recaudación real del tributo, muestra una contracción de 31,1% hasta septiembre, levemente influido por el aumento del dinamismo que mostraron las exportaciones en el noveno mes del año.

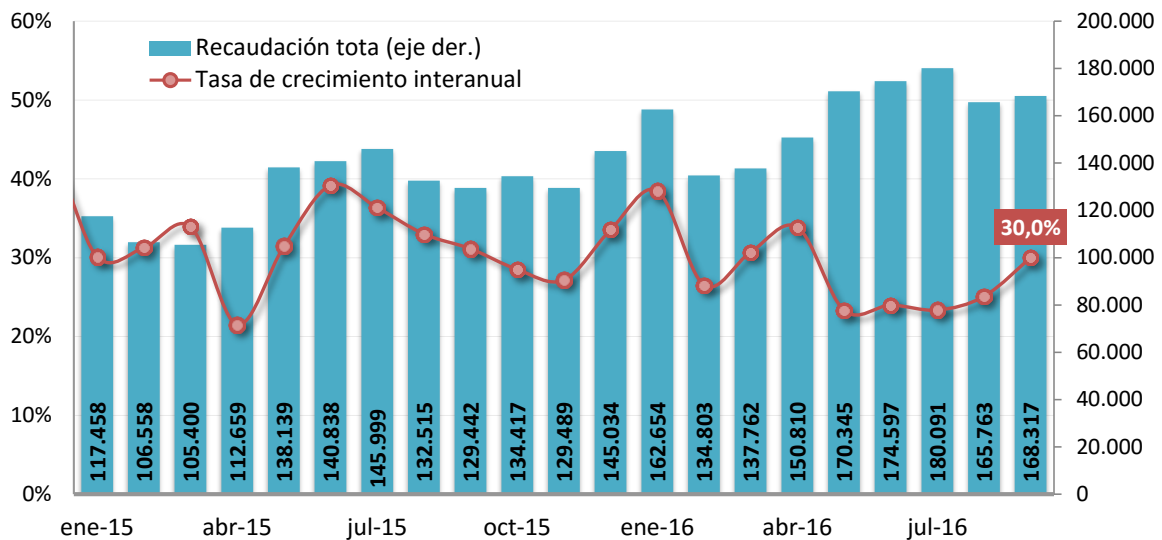
Reporte mensual de Recaudación Tributaria Nacional

A partir de la información difundida por el Ministerio de Hacienda y Finanzas Públicas, correspondiente a la recaudación tributaria nacional de septiembre del 2016, se analizan a continuación sus principales características.

Recaudación Nacional

En el mes de septiembre la *Recaudación Tributaria Nacional* se ubicó en \$168.317 millones, mostrando una tasa de crecimiento interanual de 30%, lo que representa una aceleración en relación a su evolución en agosto (+4,9 puntos). Esto afectó marginalmente el crecimiento de la recaudación acumulada, que al situarse en \$1.445.142 millones mostró un avance de 28%.

Evolución de la Recaudación Mensual
Millones de pesos y variación interanual

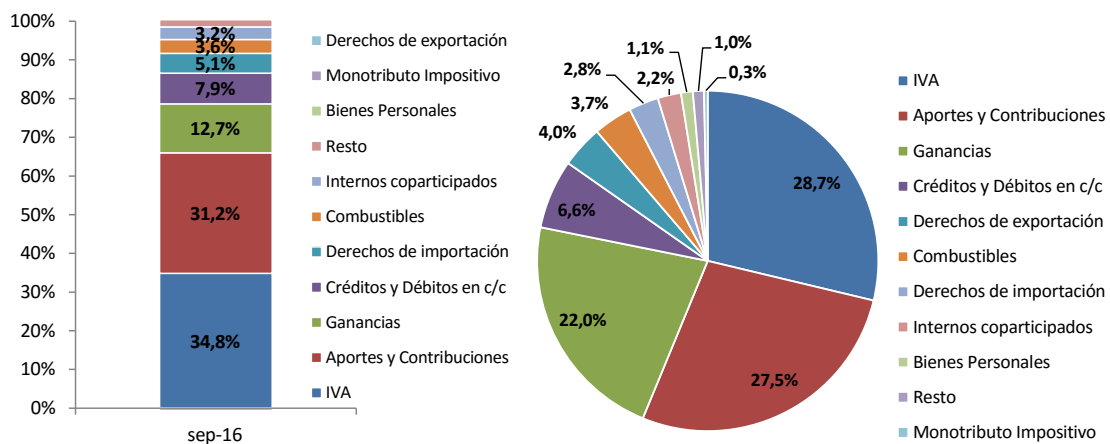


Fuente: CPCE CABA- IARAF en base a Min. de Hac. y Fin.

Sin embargo al analizar las variables en términos reales se observa un panorama desalentador en relación a la evolución de los recursos fiscales, que acumulan hasta septiembre una caída de 5,8% en su poder de compra, una situación solo 0,1 puntos mejor que en agosto.

En cuanto a los tributos que impulsaron el del crecimiento de la recaudación, el IVA (neto) fue el tributo que mayor aporte realizó al avance de la recaudación acumulada, ya que significó más de un tercio del crecimiento total (34,8%); por su parte que los Aportes y Contribuciones representaron un 31,2% del percibido, y Ganancias contribuyó en un 12,7% al avance interanual, continuando con la merma de puntos de aporte al crecimiento fruto de las modificaciones aplicadas sobre el mínimo no imponible. En términos proporcionales a la recaudación total, el IVA representó 28,7% de lo recaudado hasta septiembre, seguido de Aportes y Contribuciones (27,5%) y Ganancias (22%).

Contribución de los principales tributos al crecimiento interanual de la Recaudación Total y composición porcentual de la recaudación (lado derecho)



Fuente: CPCE CABA- IARAF en base a Min. de Hac. y Fin.

Los componentes de la recaudación

El análisis desagregado por tributo permite observar que en septiembre, al igual que los meses anteriores, la recaudación estuvo impulsada principalmente por los Derechos de importación, el impuesto a los Créditos y Débitos en Cuenta Corriente y IVA. De este conjunto de tributos, Derechos de Importación e IVA mostraron un avance real de la recaudación, que acumulan hasta septiembre un crecimiento (real) de 21% en relación a 2015 para el primer caso y 0,2% en el segundo.

La recaudación de Aportes y Contribuciones, que se encuentra entre los tributos de mayor crecimiento, mostró un comportamiento menos dinámico que los anteriores y

avanzó en septiembre 32,7% interanual, mientras que Ganancias mostró un avance de 13,6% en el noveno mes. Por su parte los Derechos de Exportación mostraron, a diferencia de los meses previos, un avance nominal positivo, creciendo 9,7% interanual, pese a lo cual su avance en los primeros 9 meses del año se observa claramente contractivo -6,8%

Recaudación y variación interanual de principales tributos. Septiembre 2016.

Principales Recursos	Septiembre		Acum. Septiembre		Variación interanual real	
	Millones de \$	Variación interanual	Millones de \$	Variación interanual	Septiembre	Acum. Septiembre
IVA Neto	52.740	35,6%	415.401	36,0%	-2,1%	0,2%
IVA DGI	38.102	34,8%	294.172	28,9%	-2,7%	-5,2%
IVA DGA	16.158	51,6%	135.390	53,9%	9,4%	13,5%
Ganancias	34.426	13,6%	317.281	14,4%	-18,0%	-15,7%
Ganancias DGI	31.986	11,5%	295.516	11,9%	-19,5%	-17,6%
Ganancias DGA	2.440	50,7%	21.764	66,5%	8,8%	22,7%
Créditos y Débitos en c/c	12.063	38,0%	95.013	35,8%	-0,4%	-0,2%
Aportes y Contribuciones	45.233	32,7%	396.957	33,0%	-4,2%	-2,1%
Derechos de Importación	5.214	68,2%	40.975	64,7%	21,5%	21,0%
Derechos de Exportación	5.172	9,7%	57.844	-6,8%	-20,8%	-31,1%
Recaudación total	168.317	30,0%	1.445.143	28,0%	-6,1%	-5,8%
Recaudación sin Seguridad Social	123.084	29,1%	1.048.185	26,2%	-6,8%	-7,1%
Impuestos Coparticipables	75.492	30,8%	617.382	28,9%	-5,6%	-5,1%
Total sin coparticipables	92.825	29,4%	827.761	27,4%	-6,6%	-6,3%

Fuente: CPCE CABA- IARAF en base a Min. de Hac. y Fin. y Dirección de Estadísticas y Censos de Córdoba.

Al igual que durante gran parte del año, **Derechos de Importación** fue el tributo de mayor crecimiento durante septiembre, al mostrar un incremento interanual de 68,2%, lo que genera que hasta el noveno mes del año se acumule un crecimiento de 68,2% interanual, compatible con un avance real de 21% interanual. Los fundamentos del desempeño de este tributo se encuentran en el levantamiento de restricciones al comercio exterior, con lo que se propicia un crecimiento de la recaudación por el crecimiento de operaciones, y el aumento del tipo de cambio; factores que conjuntamente determinan la base imponible medida en pesos. En relación a las importaciones es preciso destacar que hasta agosto (último mes con información disponible) el total de importaciones ha mostrado una contracción de 7,6% en relación a 2015, mientras que las importaciones de bienes de consumo, principal materia gravada, han mostrado un avance de 8,8%.

La evolución de estos dos factores, tipo de cambio e incremento en las importaciones de bienes de consumo, explican en conjunto las causas del crecimiento de este tributo, que ha mostrado, en los últimos meses un comportamiento oscilante entre periodos de aceleración (principalmente debido a la apertura comercial), con periodos de ralentización, influido probablemente por la situación macroeconómica. Se espera que a futuro, consecuencia de una mejora en las tasas de empleo y la merma en la inflación, se observe un crecimiento de operaciones con el exterior, que impulsarían un crecimiento de la recaudación de los tributos vinculados al comercio exterior.

Exportaciones e importaciones por Grandes rubros y Usos económicos. Agosto y primeros ocho meses de 2015-2016

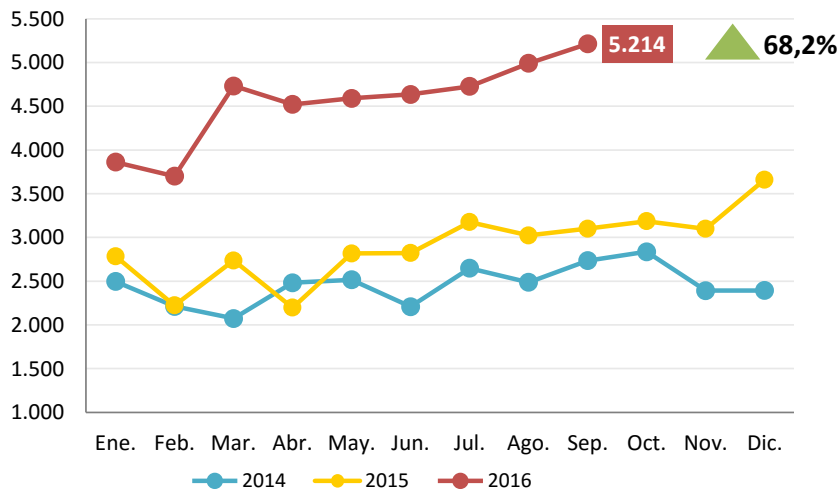
Rubros/Usos	Agosto			Ocho meses		
	2016 (!)	2015*	Variación porcentual	2016 (!)	2015*	Variación porcentual
	Millones de US\$		%	Millones de US\$		%
Exportación						
Total	5.752	5.135	12,0	38.459	39.166	-1,8
Productos primarios	1.912	1.270	50,6	11.335	9.871	14,8
Manufacturas de Origen Agropecuario	2.139	2.186	-2,2	15.575	15.731	-1,0
Manufacturas de Origen Industrial	1.586	1.574	0,8	10.430	12.018	-13,2
Combustibles y energía	114	105	8,6	1.119	1.545	-27,6
Importación						
Total	5.047	5.435	-7,1	36.992	40.052	-7,6
Bienes de capital	1.037	910	14,0	7.660	7.546	1,5
Bienes intermedios	1.308	1.568	-16,6	10.449	12.150	-14,0
Combustibles y lubricantes	527	755	-30,2	3.757	5.165	-27,3
Piezas y accesorios para bienes de capital	1.037	1.212	-14,4	7.390	8.431	-12,3
Bienes de consumo	698	622	12,2	4.741	4.357	8,8
Vehículos automotores de pasajeros	419	349	20,1	2.858	2.223	28,6
Resto	21	18	16,7	137	181	-24,3

Fuente: INDEC

Como se ha destacado en informes previos, la evolución de este tributo se encuentra alineado con lo ocurrido en IVA DGA y Ganancias DGA, impuestos vinculados al ingreso de bienes desde el exterior, que gravan principalmente la adquisición de bienes finales.

Recaudación mensual de Derechos de Importación

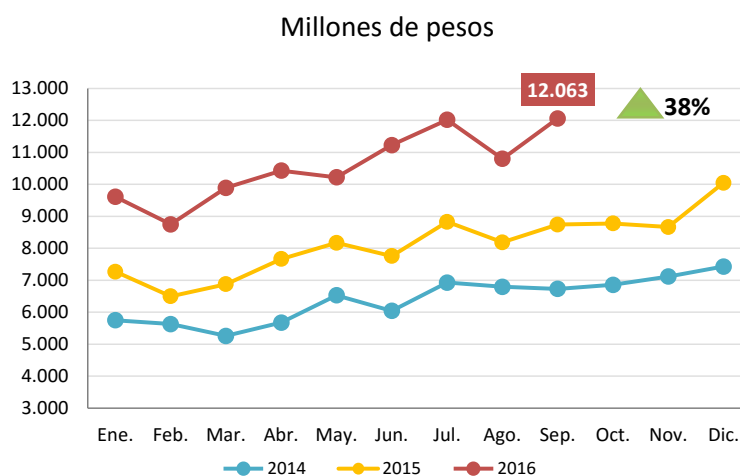
Millones de pesos



Fuente: CPCE CABA- IARAF en base a Min. de Hac. y Fin.

Créditos y débitos en cuenta corriente (impuesto al cheque) ocupó el segundo lugar en términos de crecimiento en el mes de septiembre, mostrando una marca aceleración de su crecimiento respecto al mes de agosto (+6,1 p.p.), al ubicarse en 38% el crecimiento interanual. En términos acumulados, hasta el noveno mes se ha recaudado por este concepto \$95.013 millones, con lo que el crecimiento de la recaudación hasta septiembre se ubicó en 35,8%. Analizando la evolución de este tributo en términos reales su recaudación se contrajo 0,4% interanual, mientras que el acumulado muestra una leve caída real, -0,2%.

Recaudación mensual de Créditos y Débitos en cuenta corriente



Fuente: CPCE CABA- IARAF en base a Min. de Hac. y Fin.

El **IVA** (neto de devoluciones y reintegros) fue el tercer tributo en términos de crecimiento interanual en el mes de septiembre, al registrar un aumento del 35,6%, 6,4 puntos por encima del crecimiento del mes de agosto, acelerándose y marcando una pauta respecto al cierre de la recaudación anual del tributo. En términos agregados el desempeño de este tributo muestra señales de encontrarse en una fase de expansión, impulsada tanto por el avance del componente aduanero como interno.

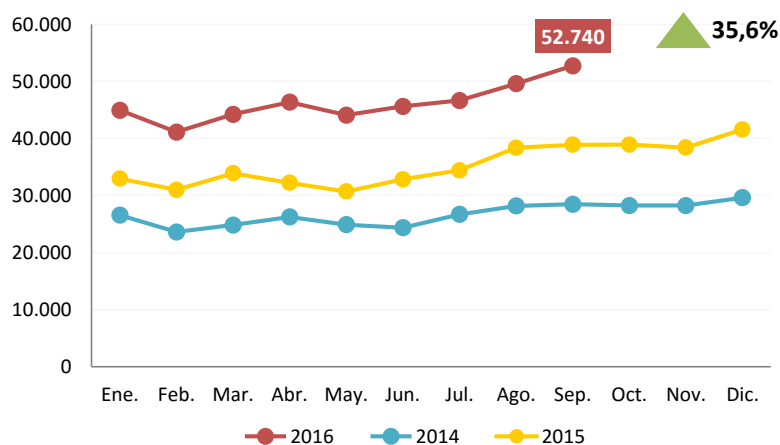
De los dos componentes del impuesto recién mencionados, el aduanero (IVA DGA) fue el que evolucionó de manera más favorable, con un avance interanual de 51,4% interanual, acumulando un avance de 53,9% en los nueve meses que lleva transcurrido el año, y alineado con el comportamiento de la recaudación de **Derechos de Importación**.

El componente interno del impuesto, IVA DGI, tuvo un desempeño menos dinámico, al mostrar un crecimiento interanual de 34,8%, y continúa mostrando una caída real de la recaudación, que se ubicó en 2,7% en septiembre al compararse con 2015. Durante los primeros nueve meses del año la evolución de este tributo, fuertemente vinculado a la actividad, se ha visto levemente acelerada (+12,5 puntos), en respuesta a una mejora relativa en el mercado interno. Un ejemplo de esto lo muestran los datos relevados

para el caso de comercios minoristas (último dato disponible agosto), en que las ventas reales habrían caído un 7,4%, 1,4 puntos por encima de lo observado el mes anterior.

Recaudación mensual de IVA neto

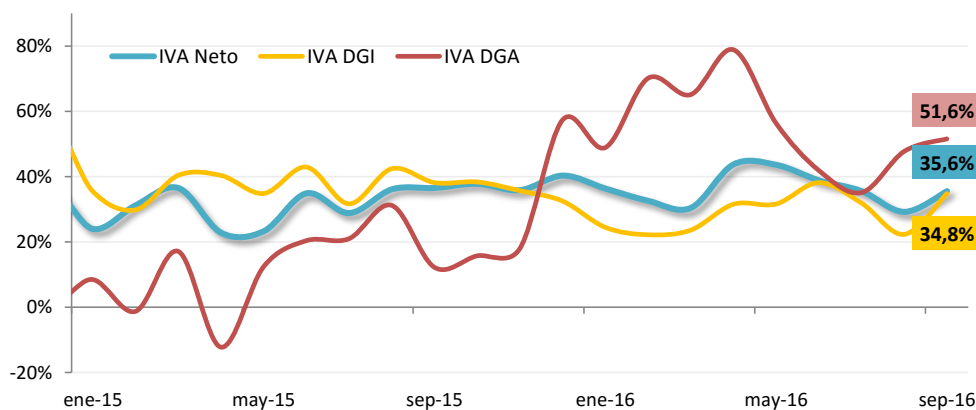
Millones de pesos



Fuente: CPCE CABA- IARAF en base a Min. de Hac. y Fin.

Evolución de los componentes de IVA

Variación interanual

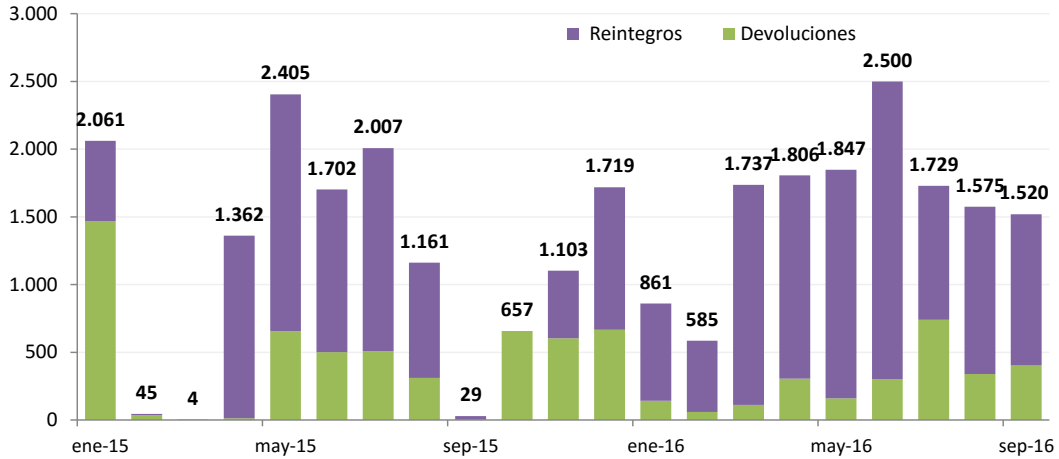


Fuente: CPCE CABA- IARAF en base a Min. de Hac. y Fin.

Los reintegros a las exportaciones contabilizaron \$1.117 millones, 9,6% menores a la de agosto, mientras que las devoluciones de IVA sumaron \$403 millones, 18,5% más en relación al mes anterior, con lo que se estima está impactando la devolución de IVA a la canasta básica recientemente aplicada. Sin considerar dichas deducciones, la recaudación de IVA (IVA Bruto) creció un 39,4% en la comparación interanual.

Evolución de las devoluciones y reintegros de IVA

En millones de pesos

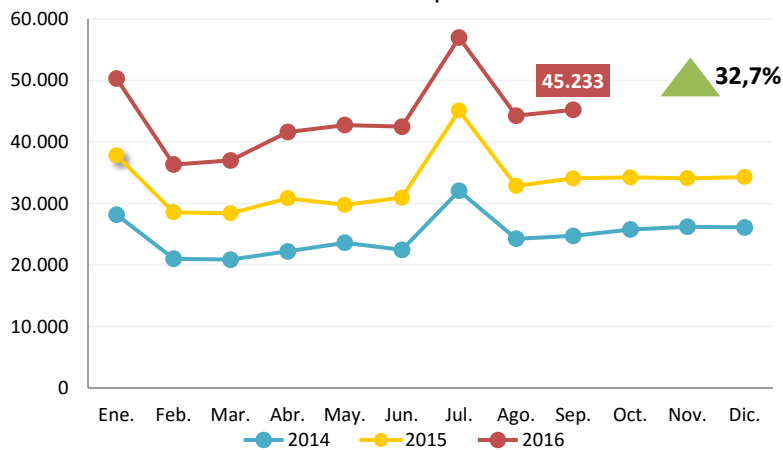


Fuente: CPCE CABA- IARAF en base a Min. de Hac. y Fin.

Los **Aportes y contribuciones a la seguridad social** mostraron en septiembre un avance, en relación a 2015, de 32,7%, valor compatible con un crecimiento acumulado de 33%. Considerando las variables en términos reales se destaca una contracción de la recaudación acumulada del orden de 2,1%, lo cual refleja una situación de deterioro laboral y es compatible con las caídas de puestos en el mercado laboral, aunque refleja solo lo ocurrido en el formal, por lo que el mercado laboral informal debe estar sufriendo una contracción aún mayor.

Recaudación mensual de Aportes y Contribuciones

Millones de pesos



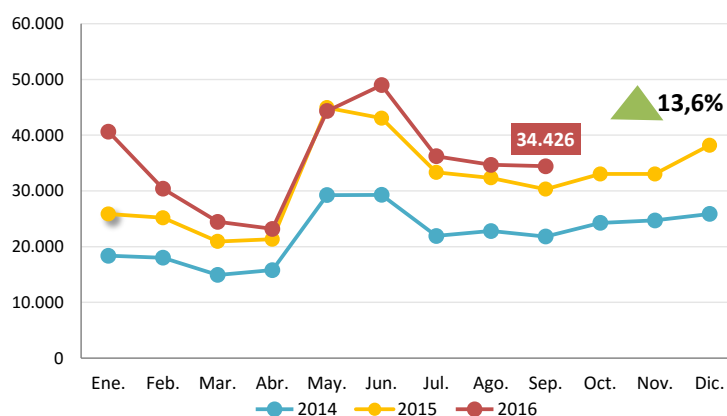
Fuente: CPCE CABA- IARAF en base a Min. de Hac. y Fin.

Ganancias, que durante los últimos meses fue el último tributo en términos de crecimiento, mostró en septiembre un avance afectado por el relativo atraso que ya se empieza a notar, en términos reales, de la modificación de las deducciones implementadas a aquellos que tributan en la 4^{ta} categoría.

Su recaudación nominal creció un 13,6% interanual, observándose un avance respecto a la evolución durante el mes de agosto (+6,3 p.p.), en que alcanzó un aumento de 7,3%. En el acumulado hasta septiembre muestra una recaudación de \$317.284 millones y un crecimiento de 14,4%, no existiendo claros indicios de la evolución de la tendencia, aunque con perspectivas de que sea creciente, en vista del atraso de la deducción comentado. En términos reales, hasta septiembre, se ha contraído 15,7%, principalmente impulsado por la merma de la recaudación interna del impuesto (Ganancias DGI), que se contrajo 17,6%, mientras que el componente externo (Ganancias DGA) muestra un avance real de 22,7% en relación al acumulado a septiembre de 2015.

Recaudación mensual de Ganancias

Millones de pesos



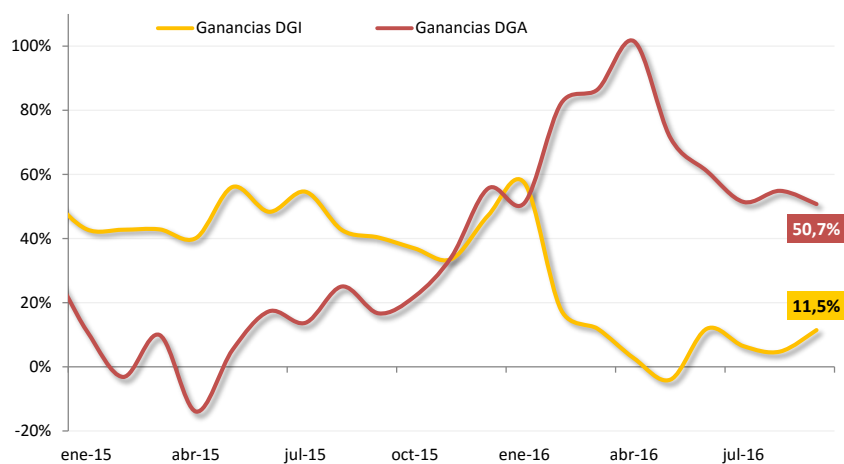
Fuente: CPCE CABA- IARAF en base a Min. de Hac. y Fin.

Ganancias DGA, componente aduanero del impuesto, continúa evidenciando avances interanuales elevados aunque desacelerándose, al mostrar un crecimiento interanual del 50,7% para el mes de septiembre, lo que significó una desaceleración respecto al

mes anterior (-4,2 p.p.), pese a que el impacto no tuvo un mayor efecto dada la escasa participación observada (7% de la recaudación de **Ganancias**).

Evolución de los componentes de Ganancias

Variación interanual

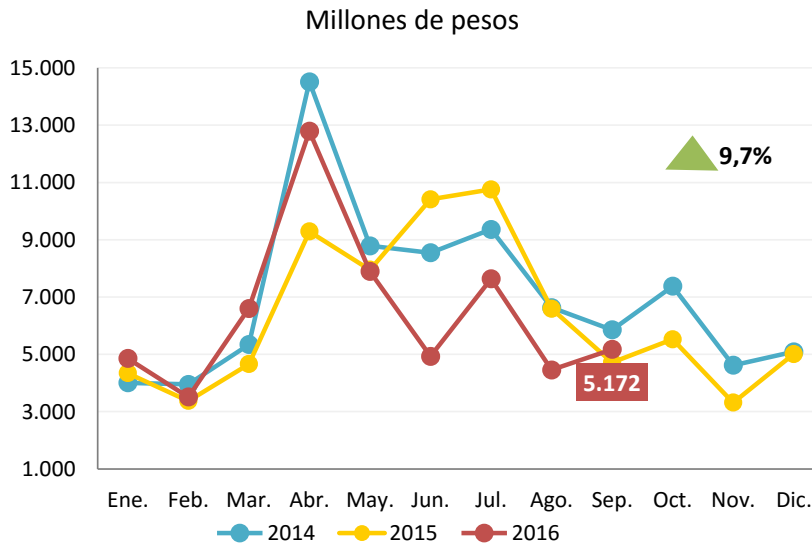


Fuente: CPCE CABA- IARAF en base a Min. de Hac. y Fin.

El último tributo, en términos de crecimiento de su recaudación, fueron los **Derechos de exportación**, que mostraron durante el mes de septiembre una contracción interanual de su recaudación de 9,7%, mientras que su recaudación acumulada mostró una caída de 6,8%.

La situación de las exportaciones en términos agregados resulta desalentadora mostrando, hasta agosto (último dato disponible), una contracción de las ventas externas de 1,8%, que se profundiza en los rubros de mayor valor agregado (Manufacturas de origen industrial y agropecuario) y en la balanza energética, resultado de la baja de los precios de las materias primas energéticas. En el caso de exportaciones de Productos primarios existió una expansión de 14,9% en las exportaciones, impulsada principalmente por las cantidades en un contexto de merma en los precios internacionales.

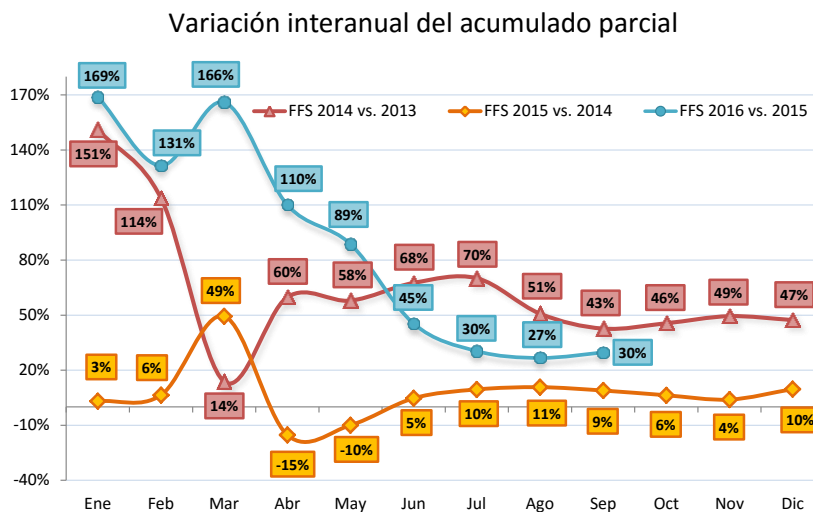
Recaudación mensual de Derechos de Exportación



Fuente: CPCE CABA- IARAF en base a Min. de Hac. y Fin.

El desempeño de los derechos de exportación tuvo su contrapartida en la evolución del Fondo Federal Solidario (compuesto por el 30% de las retenciones al complejo sojero) que durante el 2015 creció a tasas muy inferiores a las registradas en 2014, mientras que desde el inicio de 2016 se muestra con mayor impulso en relación al año previo, aunque desacelerándose progresivamente. Hasta septiembre se observa un crecimiento interanual acumulado de 30%, superior al observado en agosto.

Evolución del Fondo Federal Solidario



Fuente: CPCE CABA- IARAF en base a Min. de Hac. y Fin.

Tipos de instrumentos

En relación a los tipos de impuestos recaudados, se observa que los *Impuestos internos sobre transacciones, bienes y servicios* muestran un avance interanual de 35,9%, impulsados por el crecimiento de Créditos y Débitos en Cuenta Corriente (38%) e IVA (35,6%). Por su parte, los impuestos a los Combustibles han mostrado un avance promedio de 33%.

Por su parte los recursos del *Sistema de Seguridad Social* crecieron un 32,7%, 2,1 puntos porcentuales superior a su crecimiento del mes pasado.

Los tributos englobados dentro de la categoría *Impuestos a ingresos personales y de sociedades* mostraron un leve avance de su recaudación en relación a 2015, afectada principalmente por el fenómeno observado sobre la recaudación de Ganancias, y en promedio el crecimiento fue de 13,8%.

El rubro *Comercio Exterior*, que mostró en los meses precedentes un fortalecimiento, continúa con este comportamiento, avanzando 33,1%, resultado de una leve aceleración de las exportaciones.

Finalmente, los *Impuestos a la Propiedad* mermaron su recaudación en relación a septiembre de 2015, cayendo 3 % en respuesta a los cambios ocurridos en la tributación de Bienes Personales.

Principales tributos

Variación interanual y participación en la recaudación total. En pesos corrientes y % de var

Principales tipos de impuestos	sep-15	sep-16	Var I.A	Participación
Impuestos a ingresos personales y de sociedades	30.597	34.824	13,8%	20,7%
Ganancias	30.301	34.426	13,6%	20,5%
Premios de juegos	58	87	49,2%	0,1%
Ganancia mínima presunta	214	280	30,7%	0,2%
Capital Cooperativas	24	32	34,5%	0,0%
Impuestos internos sobre transacciones, bienes y servicios	52.663	71.544	35,9%	42,5%
Iva	38.893	52.740	35,6%	31,3%
Combustibles Ley 23.966 - Naftas	2.492	2.809	12,8%	1,7%
Combustibles Ley 23.966 - Otros	668	975	46,0%	0,6%
Otros s/combustibles	1.617	2.568	58,9%	1,5%
Adicional s/cigarrillos	252	389	54,3%	0,2%
Créditos y Débitos en cta. cte.	8.742	12.063	38,0%	7,2%
Aportes y contribuciones a la Seguridad Social	34.078	45.233	32,7%	26,9%
Impuestos al comercio exterior	7.876	10.482	33,1%	6,2%
Derechos de importación	3.099	5.214	68,2%	3,1%
Derechos de exportación	4.716	5.172	9,7%	3,1%
Tasa Estadística	60	96	59,7%	0,1%
Impuestos a la propiedad	747	725	-3,0%	0,4%
Transferencias de inmuebles	114	207	82,2%	0,1%
Bienes personales	633	517	-18,3%	0,3%
Restantes impuestos	3.482	5.509	58,2%	3,3%
Recaudación Tributaria Nacional	129.442	168.317	30,0%	100%

Fuente: CPCE CABA- IARAF en base a Min. de Hac. y Fin.

Distribución a provincias de recursos nacionales

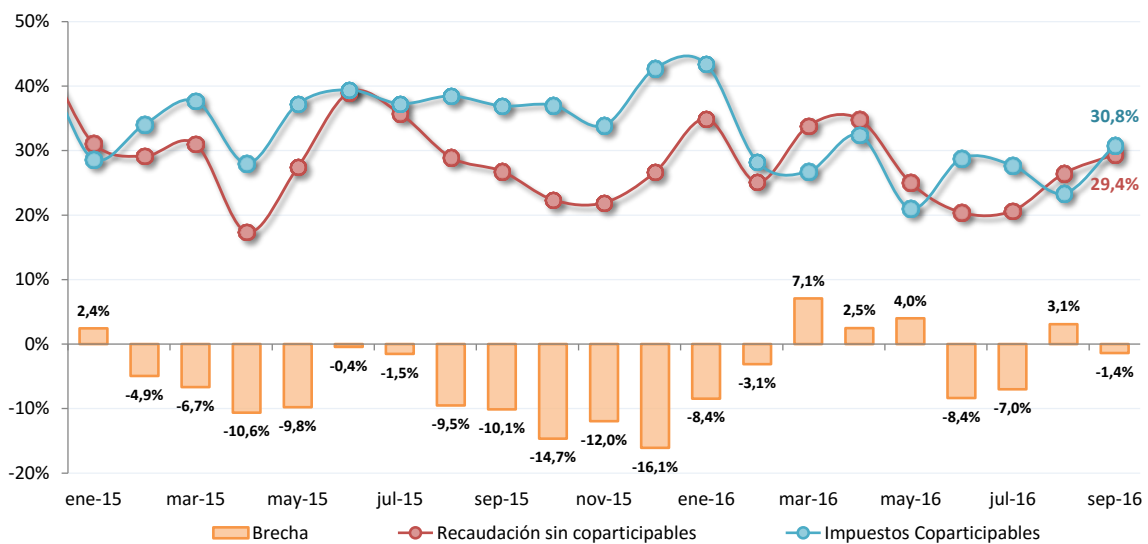
En septiembre la *masa bruta coparticipable*¹ aceleró su ritmo de expansión, alcanzando un crecimiento promedio de 30,8%, y rompiendo la tendencia ralentizada que dominó el comportamiento en los últimos meses. Por su parte, la *recaudación neta de coparticipables* presentó un crecimiento del 29,4%. La brecha de crecimiento entre coparticipables y el resto de tributos se revirtió en relación al mes previo y se ubicó en 1,4 puntos, resultado de las diferentes tasas a las que vienen creciendo los componentes de la llamada *coparticipación bruta* y los impuestos relacionados al

¹ Compuesta por la recaudación bruta de los impuestos que se coparticipan a las provincias, es decir antes de la deducción destinada al ANSES bajo el concepto de *precoparticipación*.

comercio exterior y a la nómina salarial. La diferencia del crecimiento se explica en que **los giros a provincias se componen en su mayor parte por IVA y Ganancias**, impuestos que presentaron leves desaceleraciones en el último tiempo, a valores corrientes (principalmente Ganancias); mientras que los impuestos al comercio exterior y previsionales, que han mostrado una evolución más favorable en el último mes, financian al nivel federal de gobierno.

Evolución de la recaudación tributaria nacional. Impuestos coparticipables y no coparticipables

Variación interanual



Fuente: CPCE CABA- IARAF en base a Min. de Hac. y Fin.